

ВАЖНО! ЗАПАЗЕТЕ ТАЗИ ИНСТРУКЦИЯ ЗА БЪДЕЩИ СПРАВКИ!

**ИНСТРУКЦИЯ ЗА УПОТРЕБА
НА ДЕТСКА ИГРАЧКА
КОЛИЧКА ЗА КУКЛИ „ДОЛИ”**



Този продукт с марка **chipolino** е произведен в съответствие с изискванията на Директива 2009/48/ЕО „Безопасност на детските играчки” на Европейския парламент и Съвета, Наредбата за съществените изисквания и оценяване на съответствието на играчките, Наредбата за маркировка на съответствието и на приложимите за този продукт европейски стандарти.

ВАЖНО! ОСНОВНИ ПРЕДУПРЕЖДЕНИЯ!

- ❖ **ВНИМАНИЕ!** ДА СЕ ИЗПОЛЗВА САМО ПОД ПРЯК НАДЗОР ОТ ВЪЗРАСТЕН!
- ❖ **ВНИМАНИЕ!** ИГРАЧКАТА НЕ Е ПОДХОДЯЩА ЗА ДЕЦА НА ВЪЗРАСТ ПОД 3 ГОДИНИ! НАЛИЧИЕ НА ДРЕБНИ ЧАСТИ.
- ❖ **ВНИМАНИЕ!** ИГРАЧКАТА Е ПРЕДНАЗНАЧЕНА ЗА КУКЛИ И НЕ Е ПОДХОДЯЩА ЗА ЖИВОТНИ ИЛИ ДЕЦА ДА СЯДАТ В НЕЯ.
- ❖ **ВНИМАНИЕ!** ПАЗЕТЕ ОТ ОГЪН!
- ❖ **ВНИМАНИЕ!** КОМПЛЕКТЪТ В ОПАКОВКАТА СЪДЪРЖА ДРЕБНИ ЧАСТИ! НЕ ДОПУСКАЙТЕ ПРИСЪСТВИЕТО НА ДЕЦА ПОД 3 ГОДИНИ, ПРЕДИ ДА СТЕ СГЛОБИЛИ ИГРАЧКАТА НАПЪЛНО, ЗА ДА ИЗБЕГНЕТЕ ДОСТЪП ДО ДРЕБНИ И РАЗГЛОБЕНИ ЧАСТИ!
- ❖ Сгъването и разгъването на играчката да се извършва **САМО** от възрастен!
- ❖ Играчката е предназначена за употреба в домашни условия или на обезопасени площадки.
- ❖ **НЕ** позволявайте на детето да играе с тази играчка на улица, в близост до стълби, врати, отоплителни уреди, до басейни, по неравни или с наклон повърхности, за да предотвратите риска от увреждане на детето!
- ❖ Използвайте играчката през деня на добре осветени места, за да се предотвратят инциденти.
- ❖ **НЕ** правете промени или модификации по конструкцията! Безопасността е гарантирана от производителя във вида, в който е произведена и се предлага на пазара.
- ❖ Не използвайте резервни части и други компоненти, които не са доставени от производителя! Производителят не поема отговорност за безопасността в случай, че са използвани резервни части, различни от оригиналните за одобрения тип или препоръчани от него.
- ❖ Дръжте найлоновите опаковки далече от деца, за да избегнете риска от задушаване!

ХАРАКТЕРИСТИКА НА ПРОДУКТА

- ❖ Играчката е подходяща за деца на възраст над 3 години.
- ❖ Сгъваема рама.

УКАЗАНИЯ ЗА СГЛОБЯВАНЕ И МОНТИРАНЕ

ВАЖНО! СЛЕДВАЙТЕ ТОЧНО УКАЗАНИЯТА И ПОСЛЕДОВАТЕЛНОСТТА ЗА ИЗПОЛЗВАНЕ НА ПРОДУКТА ОТ ПРИЛОЖЕНИЕТА В ИНСТРУКЦИЯТА ИЛИЮСТРАЦИИ.

ВНИМАНИЕ! ПРОВЕРЕТЕ СИГУРНОСТТА НА ФИКСИРАНЕТО СЛЕД ИЗПЪЛНЕНИЕ НА ВСЯКА ОПЕРАЦИЯ!

Действията по разгъване на количката са номерирани от 1 до 8. Използвайте описанията им по- долу заедно с илюстрацията, носеща същия номер.

Играчката е в сглобен вид. За сгъване и разгъване не е необходимо използването на инструменти.

МОНТИРАНЕ НА ЗАДНИТЕ КОЛЕЛА

1. Поставете на задната ос (е) колело (с), фиксиращ елемент (а) и декоративно капаче (b).
Прокарайте оста (е) през задните тръби на количката и поставете другото колело (с), фиксиращ елемент (а) и декоративно капаче (b).

МОНТИРАНЕ НА ПРЕДНИТЕ КОЛЕЛА

2. Прокарайте едната предна ос през предната тръба. Поставете колело (с), фиксиращ елемент (а) и декоративно капаче (b). Монтирайте същите елементи и от другата страна на оста.

РАЗГЪВАНЕ НА РАМАТА НА КОЛИЧКАТА

3. Разгънете количката. Издърпайте елементи (d) и поставете в отворите тръбите на количката. Отпуснете елементи (d), за да се фиксира количката в разгънато положение.

ВНИМАНИЕ! Уверете се, че играчката е фиксирана в разгънато положение.

ФУНКЦИИ

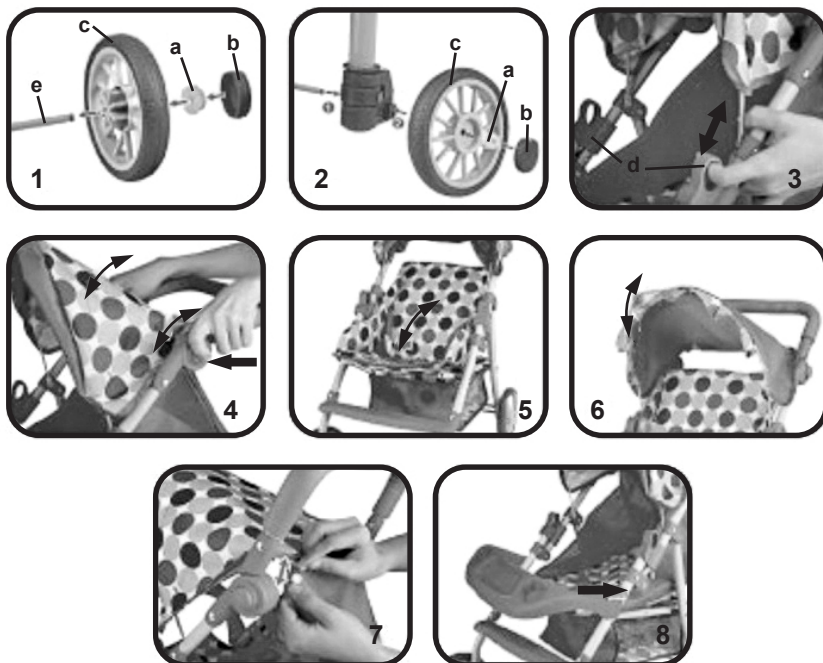
4. Регулиране височината на дръжката - натиснете бутоните от двете страни и преместете дръжката нагоре или надолу.

5. Регулиране на облегалката – натиснете или издърпайте нагоре облегалката с ръка.

6. Регулиране на сенника – натиснете или издърпайте с ръка сенника, за да го сгънете или разгънете.

7. Закопчайте сенника с тик-так копчетата към рамата на количката.

8. Поставете табличката към тръбите на рамата и натиснете, докато чуете звук „щрак“ и се фиксира.



УКАЗАНИЯ ЗА ПРОФИЛАКТИКА И ПОДДРЪЖКА

- ❖ Периодично проверявайте изправността на отделните части.
- ❖ Не обливайте играчката с вода. Почиствайте с мека памучна кърпа – суха или леко навлажнена с вода или мек препарат.
- ❖ Не почиствайте с агресивни препарати, съдържащи абразивни частици, амоняк, белина или спирт.
- ❖ Винаги подсушавайте играчката, оставайте я да изсъхне преди да я приберете за съхранение или да я използвате отново. Възможно е да се появи мухъл, ако съхранявате продукта влажен.
- ❖ Не съхранявайте играчката на влажно място или в близост до източници на топлина.
- ❖ Съхранявайте играчката на чисто и сухо място. Не излагайте на прякото въздействие на околната среда - слънце, дъжд, влага, или резки температурни промени!
- ❖ Преустановете използването на играчката, ако установите повредени или счупени части или повърхности с пукнатини, до отстраняването на повредата!

Използвани материали: пластмаса, метал, текстил.

KZKDL0240xxx/ 6911B-1



България, Пловдив, ул. „Голямоконарско шосе” №1

www.chipolino.com