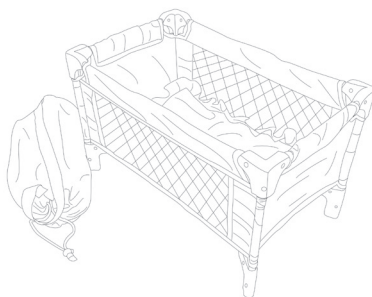


ВАЖНО! ЗАПАЗЕТЕ ТАЗИ ИНСТРУКЦИЯ ЗА БЪДЕЩИ СПРАВКИ!

**ИНСТРУКЦИЯ ЗА УПОТРЕБА НА
КОМПЛЕКТ ЗА КУКЛИ
„ТРИКСИ” 3 В 1**

**TRIXY
doll-toy-set**



Този продукт с марка **chipolino** е произведен в съответствие с изискванията на Директива 2009/48/ЕО „Безопасност на детските играчки” на Европейския парламент и Съвета, Наредбата за съществените изисквания и оценяване на съответствието на играчките, Наредбата за маркировка на съответствието и на приложимите за този продукт европейски стандарти.

ВАЖНО! ОСНОВНИ ПРЕДУПРЕЖДЕНИЯ!

- ❖ **ВНИМАНИЕ!** ДА СЕ ИЗПОЛЗВА САМО ПОД ПРЯК НАДЗОР ОТ ВЪЗРАСТЕН!
- ❖ **ВНИМАНИЕ!** ИГРАЧКИТЕ НЕ СА ПОДХОДЯЩИ ЗА ДЕЦА НА ВЪЗРАСТ ПОД 3 ГОДИНИ! НАЛИЧИЕ НА ДРЕБНИ ЧАСТИ.
- ❖ **ВНИМАНИЕ!** ИГРАЧКИТЕ СА ПРЕДНАЗНАЧЕНИ ЗА КУКЛИ И НЕ СА ПОДХОДЯЩИ ЗА ЖИВОТНИ ИЛИ ДЕЦА ДА СЯДАТ В ТЯХ.
- ❖ **ВНИМАНИЕ!** ПАЗЕТЕ ОТ ОГЪН!
- ❖ **ВНИМАНИЕ!** КОМПЛЕКТЪТ В ОПАКОВКАТА СЪДЪРЖА ДРЕБНИ ЧАСТИ! НЕ ДОПУСКАЙТЕ ПРИСЪСТВИЕТО НА ДЕЦА ПОД 3 ГОДИНИ, ПРЕДИ ДА СТЕ СГЛОБИЛИ ИГРАЧКАТА НАПЪЛНО, ЗА ДА ИЗБЕГНЕТЕ ДОСТЪП ДО ДРЕБНИ И РАЗГЛОБЕНИ ЧАСТИ!
- ❖ Сглобяването, сгъването и разгъването на играчките да се извършва **САМО** от възрастен!
- ❖ Играчките са предназначени за употреба в домашни условия или на обезопасени площадки.
- ❖ **НЕ** позволявайте на детето да играе с тези играчки на улица, в близост до стълби, врати, отоплителни уреди, до басейни, по неравни или с наклон повърхности, за да предотвратите риска от увреждане на детето!
- ❖ Използвайте играчките през деня на добре осветени места, за да се предотвратят инциденти.
- ❖ **НЕ** правете промени или модификации по конструкцията на играчките! Безопасността е гарантирана от производителя във вида, в който са произведени и се предлагат на пазара.
- ❖ Не използвайте резервни части и други компоненти, които не са доставени от производителя! Производителят не поема отговорност за безопасността в случай, че са използвани резервни части, различни от оригиналните за одобрения тип или препоръчани от него.
- ❖ Дръжте найлоновите опаковки далече от деца, за да избегнете риска от задушаване!

ХАРАКТЕРИСТИКА НА ПРОДУКТА

- ❖ Играчките от комплекта са подходящи за деца на възраст над 3 години.
- ❖ Количката, кошарата и столчето за хранене се сгъват за лесно съхранение и пренасяне.

РАЗГЪВАНЕ НА ПРОДУКТИТЕ ОТ КОМПЛЕКТА

ВАЖНО! СЛЕДВАЙТЕ ТОЧНО УКАЗАНИЯТА И ПОСЛЕДОВАТЕЛНОСТТА ЗА ИЗПОЛЗВАНЕ НА ПРОДУКТА ОТ ПРИЛОЖЕНИЕТЕ В ИНСТРУКЦИЯТА ИЛЮСТРАЦИИ.

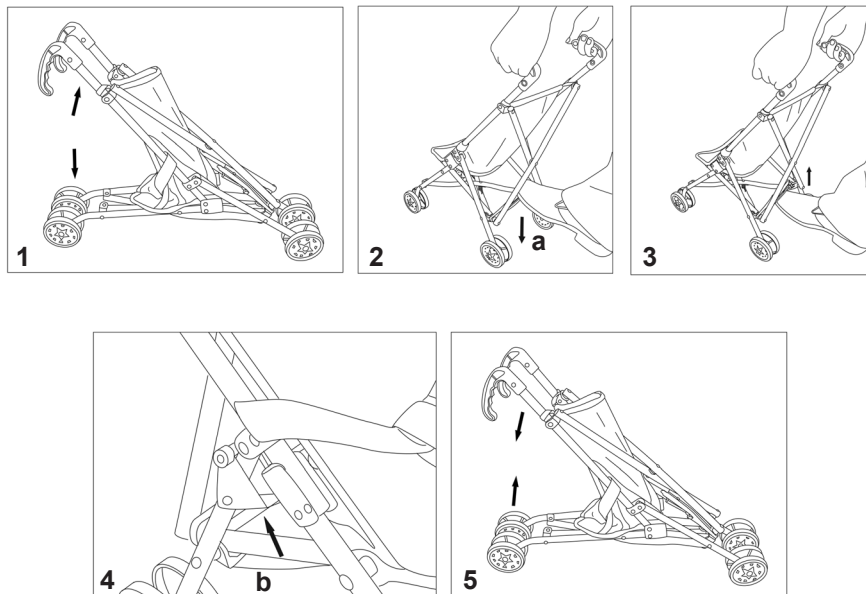
ВНИМАНИЕ! ПРОВЕРЕТЕ СИГУРНОСТТА НА ФИКСИРАНЕТО СЛЕД ИЗПЪЛНЕНИЕ НА ВСЯКА ОПЕРАЦИЯ!

Действията по разгъване на продуктите от комплекта са описани в отделни глави от тази инструкция. Използвайте описанията на всеки продукта по-долу, заедно с илюстрацията, носеща същия номер.

Играчките са в сглобен вид.

За сгъване и разгъване не е необходимо използването на инструменти.

РАЗГЪВАНЕ И СГЪВАНЕ НА КОЛИЧКАТА ЗА КУКЛИ



РАЗГЪВАНЕ НА КОЛИЧКАТА

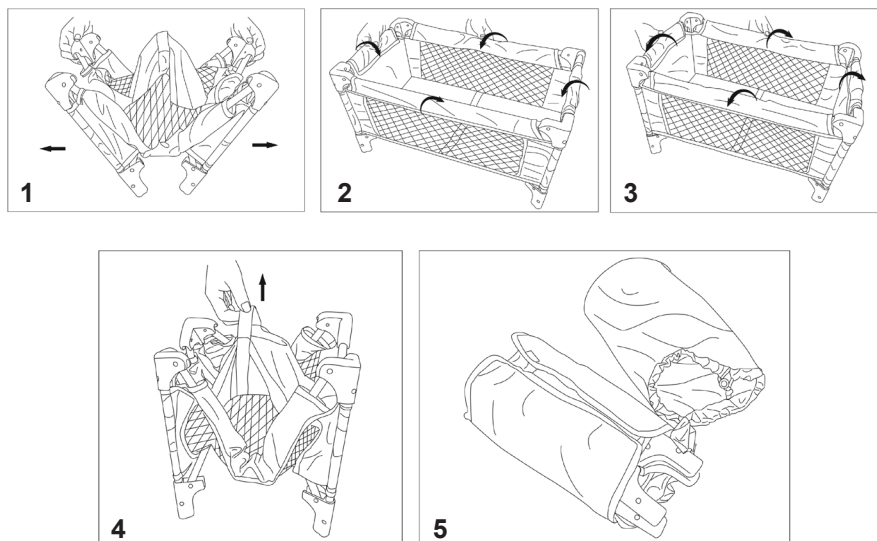
1. Хванете дръжката с едната ръка, а с другата натиснете колелата надолу и разгънете количката.
2. Натиснете заключващия механизъм (а) надолу, докато чуете звук „щрак“ и количката се фиксира в разгънато положение.

Забележка: Не раздалечавайте дръжките, за да избегнете повреда на количката.

СГЪВАНЕ НА КОЛИЧКАТА

3. Повдигнете заключващия механизъм (а) нагоре.
4. Освободете втория заключващ механизъм (b).
5. Хванете дръжката с едната ръка, а с другата колелата и сгънете количката.

РАЗГЪВАНЕ И СГЪВАНЕ НА КОШАРАТА ЗА КУКЛИ



РАЗГЪВАНЕ НА КОШАРАТА

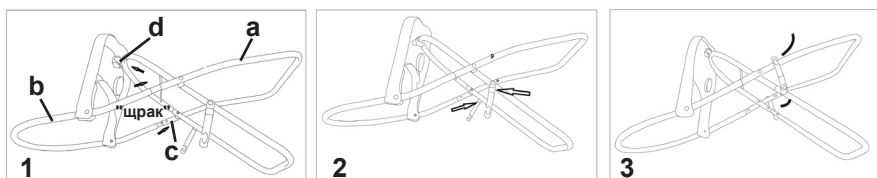
1. Разгънете четирите крака на кошарата, както е показано на фигурата.
2. Завъртете свързващите елементи на страниците на 180°, в показаната на фигурата посока.

Забележка: Уверете се, че кошарата е разгъната и фиксирана в това положение.

СГЪВАНЕ НА КОШАРАТА

3. Завъртете свързващите елементи на страниците на 180° в посока навън, както е показано на фигурата.
4. Издърпайте лентата в средата на кошарата нагоре, за да я сгънете.
5. Завийте кошарата около постелката и я поставете в чантата за пренасяне и съхранение.

СГЛОБЯВАНЕ И РАЗГЪВАНЕ НА СТОЛЧЕТО ЗА ХРАНЕНЕ



1. Поставете долната част (а) от рамката на столчето към горната част (b). Натиснете, докато щифтовете (с) се покажат през отворите и чуете звук „щрак/click“. Фиксирайте табличката за хранене (d) към тръбата на столчето с лек натиск.
2. и 3. Завъртете и натиснете заключващите планки (е), за да фиксирате столчето.

УКАЗАНИЯ ЗА ПРОФИЛАКТИКА И ПОДДРЪЖКА

- ❖ Периодично проверявайте изправността на отделните части.
- ❖ Не обливайте играчките от комплекта с вода. Почиствайте с мека памучна кърпа – суха или леко навлажнена с вода или мек препарат.
- ❖ Не почиствайте с агресивни препарати, съдържащи абразивни частици, амоняк, белина или спирт.
- ❖ Винаги подсушавайте играчките, оставяйте ги да изсъхнат преди да ги приберете за съхранение или да ги използвате отново. Възможно е да се появи мухъл, ако съхранявате играчките влажни.
- ❖ Не съхранявайте играчките на влажно място или в близост до източници на топлина.
- ❖ Съхранявайте играчките на чисто и сухо място. Не излагайте на прякото въздействие на околната среда - слънце, дъжд, влага, или резки температурни промени!
- ❖ Преустановете използването на играчките, ако установите повредени или счупени части или повърхности с пукнатини, до отстраняването на повредата!

Използвани материали: пластмаса, метал, текстил.

KZKTR0240xxx / 9001 (9340, 9384SE, S9302)
Количка за кукли - S9302
Кошара за кукли - 9340
Столче за хранене - 9384SE



България, Пловдив, ул. „Голямоконарско шосе” №1

www.chipolino.com