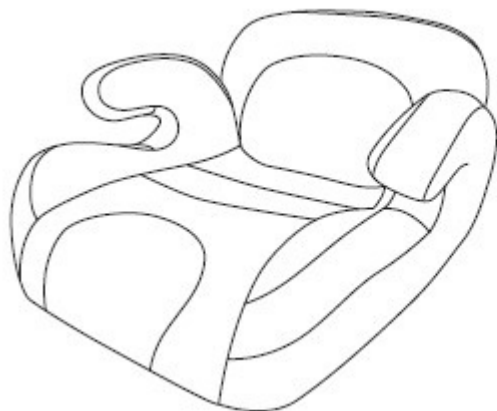


**ВАЖНО! ЗАПАЗЕТЕ ТАЗИ ИНСТРУКЦИЯ ПРЕЗ ЦЯЛОТО ВРЕМЕ НА ПОЛЗВАНЕ!**

**ИНСТРУКЦИЯ ЗА УПОТРЕБА НА СТОЛЧЕ ЗА  
ОБЕЗОПАСЯВАНЕ НА ДЕЦА ПО ВРЕМЕ НА  
ПЪТУВАНЕ В АВТОМОБИЛ  
МОДЕЛ „ТРОНО”**

**TRONO**



Този продукт с марка **chipolino** е произведен в съответствие с изискванията на Правило № 44 на Икономическата комисия за Европа на Организацията на обединените нации, относно одобряването на устройства за обезопасяване на деца пътници в моторни превозни средства („системи за обезопасяване на деца”), на Директива на Европейския парламент и Съвета 2001/95/ЕО „Обща безопасност на продуктите”, на Директива 91/671/ЕИО „Задължително използване на предпазни колани и на ограничаващи устройства за деца в превозните средства” на Европейския парламент и на Съвета, както и на Закона за защита на потребителите от националното законодателство.

**Б Е Л Е Ж К А**  
**за полууниверсална система за обезопасяване на деца тегловна група III (22-36 kg)**  
**( с ISOFIX накрайници )**

Тази система за обезопасяване на деца е класифицирана като „Полууниверсална“ и е подходяща за закрепване към седалките на следните леки автомобили:

<u>ЛЕК АВТОМОБИЛ</u>	<u>ОТПРЕД</u>	<u>ОТЗАД</u>
	Отвън	В средата
(Модел)	Да	Да Не

За поставяне на тази система за обезопасяване на деца може да са подходящи местата за сядане и в други леки автомобили. Ако имате съмнения, консултирайте се с производителя на системата за обезопасяване или търговеца на дребно.

Тази система е приложима само ако превозното средство е оборудвано с одобрени надбедрени/триточкови/статични/с прибиращо устройство обезопасителни колани, отговарящи на изискванията на регламент № 16 на ИКЕ на ООН.

Не използвайте тази система на автомобилна седалка, оборудвана с въздушна възглавница!



**НИТО ЕДНА СИСТЕМА НЕ МОЖЕ ДА ГАРАНТИРА АБСОЛЮТНА ЗАЩИТА ОТ НАРАНЯВАНЕ ПРИ УДАР ИЛИ КАТАСТРОФА! ШОФИРАЙТЕ С ПОВИШЕНО ВНИМАНИЕ, ОСОБЕНО КОГАТО ИМА ДЕТЕ В АВТОМОБИЛА!**

**ЗА ОСИГУРЯВАНЕ БЕЗОПАСНОТО ИЗПОЛЗВАНЕ НА ТОЗИ ПРОДУКТ, СПАЗВАЙТЕ ПРЕДУПРЕЖДЕНИЯТА, УКАЗАНИЯТА И ПРЕПОРЪКИТЕ ОТ ТАЗИ ИНСТРУКЦИЯ!**

**НЕПРАВИЛНОТО ИЗПОЛЗВАНЕ НА СТОЛЧЕТО ЩЕ ДОПРИНЕСЕ ЗА НАМАЛЯВАНЕ НА НЕГОВИТЕ ЗАЩИТНИ И БЕЗОПАСИТЕЛНИ ФУНКЦИИ! НЕИЗПЪЛНЕНИЕТО НА УКАЗАНИЯТА ОТ ТАЗИ ИНСТРУКЦИЯ УВЕЛИЧАВА РИСКА ОТ СЕРИОЗНИ НАРАНЯВАНИЯ ИЛИ СМЪРТ!**

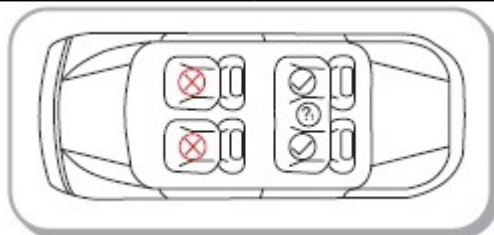
**МЯСТО НА СТОЛЧЕТО В АВТОМОБИЛА**

Това столче е подходящо за инсталиране в автомобили, оборудвани С ОДОБРЕНИ НАДБЕДРЕНИ / ТРИТОЧКОВИ / СТАТИЧНИ / С ПРИБИРАЩО УСТРОЙСТВО БЕЗОПАСИТЕЛНИ КОЛАНИ и ISOFIX приспособления за закрепване, отговарящи на изискванията на регламент № 16 на ИКЕ на ООН.

**ВАЖНО!** Столчето може да бъде монтирано с 3-точковия колан на автомобила и ISOFIX закрепване за група III.



Правилно поставяне / Подходящо



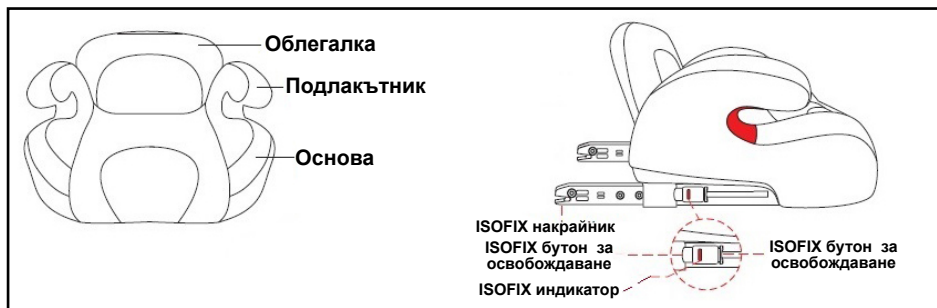
Монтирайте на тази седалка на автомобила, само ако е оборудвана с ISOFIX приспособления за закрепване.

- ❖ **ВНИМАНИЕ!** НИКОГА НЕ ОСТАВЯЙТЕ ДЕТЕТО БЕЗ НАДЗОР!
- ❖ **ВНИМАНИЕ!** НЕ ИЗПОЛЗВАЙТЕ ДРУГИ ОПОРНИ КОНТАКТНИ ТОЧКИ, ОСВЕН ОПИСАНИТЕ В ИНСТРУКЦИЯТА И МАРКИРАНИТЕ ВЪРХУ СТОЛЧЕТО ЗА АВТОМОБИЛ!
- ❖ **ВНИМАНИЕ!** КОЛАНЪТ НА АВТОМОБИЛНАТА СЕДАЛКА ТРЯБВА ДА Е ДОБРЕ ОПЪНАТ И ЗАКРЕПЕН, РЕГУЛИРАН СПОРЕД ТЯЛОТО И РАЗМЕРИТЕ НА ДЕТЕТО ТАКА, ЧЕ ДА ГО ОБХВАЩА ДОБРЕ.
- ❖ **ВНИМАНИЕ!** НЕ ИЗВЪРШВАЙТЕ ПРОМЕНИ, ДОПЪЛНЕНИЯ ИЛИ МОДИФИКАЦИЯ ПО СТОЛЧЕТО ЗА АВТОМОБИЛ, БЕЗ ОДОБРЕНИЕТО НА НОТИФИЦИРАЩИЯ ОРГАН!
- ❖ **ВНИМАНИЕ!** ПАЗЕТЕ ОТ ОГЪН!
- ❖ **ВНИМАНИЕ!** СТОЛЧЕТО НЕ Е ПОДХОДЯЩО ЗА ДЕЦА С ТЕГЛО ПОД 22 KG!
- ❖ Монтирането на продукта на автомобилната седалка и обезопасяването на детето да се извършва само от възрастен!
- ❖ Твърдите детайли и частите на системата за обезопасяване на деца, изработени от пластмаса, трябва да се разполагат и монтират така, че когато моторното превозно средство е в нормална експлоатация, те да не могат да бъдат заключени от плъзгаща се седалка или от врата на превозното средство.
- ❖ Триточковият обезопасителен колан на превозното средство, трябва да е добре опънат и затегнат, да не е прищипан с вратата, омотан на седалката или друга част на автомобила, да не се трие в остри ръбове или части.
- ❖ Не допускайте коланът на автомобила да бъде усукан, протрит или прокъсан, фиксаторите и ключалките (токите) трябва да са винаги изправни и здраво фиксирани.
- ❖ Ако установите несигурност или неизправност в конструкцията, преустановете ползването до отстраняването на повредените части и подмяната им с нови.
- ❖ Заменете столчето с ново, ако при произшествие, то е било обект на разрушителни натоварвания.
- ❖ Не използвайте столче „втора употреба“, тъй като не знаете на какви натоварвания е било подложено.
- ❖ Не използвайте столчето без дамаската и не я заменяйте с друга, освен предвидената от производителя!
- ❖ Отстранете или закрепете на безопасно разстояние от столчето и детето всякакъв багаж, който може да причини наранявания, в случай на внезапно спиране или произшествие по време на движение.
- ❖ Не поставяйте допълнително подложки на столчето.
- ❖ Не излагайте столчето на пряка слънчева светлина, за да предотвратите евентуално изгаряне на детето, деформация на столчето и особено на пластмасовите части.
- ❖ Не поставяйте на продукта допълнително шнулове и връзки, за да избегнете риска от задушаване!
- ❖ Никога не поставяйте столчето върху легла, дивани или подобни меки повърхности!
- ❖ Не позволявайте на деца да си играят с продукта!
- ❖ Не отстранявайте етикетите и предупрежденията, поставени върху столчето! Те са важни за всеки, който го ползва!
- ❖ Дръжте найлоновата опаковка далече от деца, за да избегнете риска от задушаване!

## ХАРАКТЕРИСТИКА НА ПРОДУКТА

- ❖ Система за обезопасяване на деца по време на пътуване в автомобил, предназначена за дете с **тегло от 22 до 36 kg, тегловна група III - 22 до 36 kg** (приблизителна възраст от 6 до 11 години);
- ❖ Столчето се монтира към автомобилната седалка с **3-точковия обезопасителен колан на автомобила и ISOFIX** приспособленията за закрепване;
- ❖ Столчето се инсталира на задната седалка на автомобила в позиция „**ГЛЕДАЩО НАПРЕД**“.

## ДИАГРАМА НА ОСНОВНИТЕ ЧАСТИ

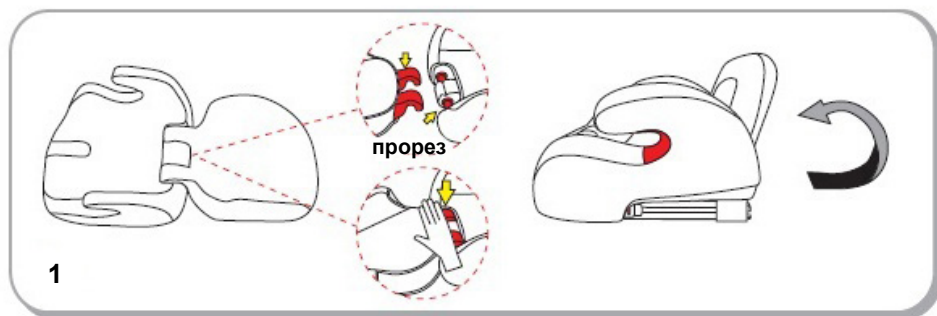


## УКАЗАНИЯ ЗА ИЗПОЛЗВАНЕ НА СИСТЕМАТА ЗА ОБЕЗОПАСЯВАНЕ

### ВАЖНО!

- Следвайте точно указанията за използване на продукта от приложените в инструкцията текст и илюстрации.
- **ВИНАГИ ПРОВЕРЯВАЙТЕ СИГУРНОСТТА НА ФИКСИРАНЕ НА КОЛАНИТЕ!**

## МОНТИРАНЕ НА ОБЛЕГАЛКАТА КЪМ ОСНОВАТА

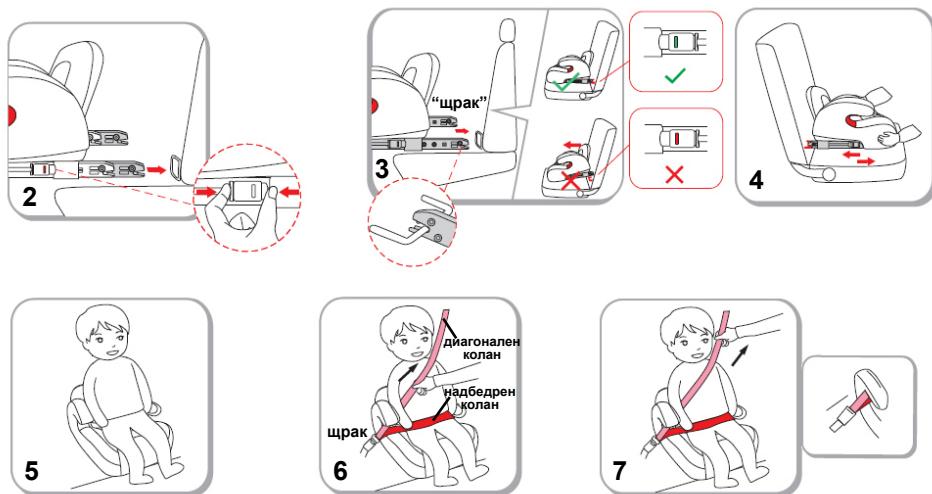


Поставете дамската върху основата. Уверете се, че дамската не покрива прорезите. Поставете облегалката към основата в хоризонтална позиция. Подпрете с едната ръка основата, а с другата поставете облегалката вертикално, както е показано на фигурата.

## МОНТИРАНЕ НА СТОЛЧЕТО ГРУПА III (22-36 kg) В ПОЗИЦИЯ „ГЛЕДАЩО НАПРЕД” С 3-ТОЧКОВИЯ КОЛАН НА АВТОМОБИЛА И ISOFIX ПРИСПОСОБЛЕНИЯ

**ВНИМАНИЕ!** Преди да монтирате столчето се уверете, че автомобилната седалка е снабдена с ISOFIX приспособления за закрепване.

**ВАЖНО!** Столчето се монтира в позиция „ГЛЕДАЩО НАПРЕД” (по посоката на движение на превозното средство).



### 2. Освобождаване на ISOFIX накрайниците.

Натиснете ISOFIX бутоните за освобождаване от двете страни на седалката и извадете напълно ISOFIX накрайниците навън.

**ВАЖНО!** ISOFIX индикаторът показва „**червен**” цвят.

### 3. Монтиране на ISOFIX накрайниците към автомобилната седалка.

Натиснете ISOFIX накрайниците към ISOFIX приспособленията на автомобила, докато се фиксират и чуete звук „щрак”.

**ВАЖНО!** При фиксирани накрайници ISOFIX индикаторите трябва да показват „**зелен цвят**”!

**4. ВНИМАНИЕ!** След монтиране проверете дали столчето е здраво и сигурно фиксирано към седалката на автомобила. Ако столчето се разклаща или ISOFIX накрайниците са извадени, монтирайте ISOFIX накрайниците отново като спазвате гореописаната последователност от действия.

### 5. Поставете детето в столчето.

### 6. Обезопасяване на детето с 3-точковия колан на автомобила.

Издърпайте 3-точковия колан на автомобила. Прокарайте надбедрения колан под подлакътниците, а диагоналия над рамото на детето и под подлакътникът от страната на токата. Заопчайте двата колана в токата на автомобила, докато чуete звук „щрак”.

### 7. Притегнете коланът като го издърпате в указаната на фигурата посока.

Коланът трябва да се регулират възможно най-плтно, без да причинява дискомфорт на детето.

**ВАЖНО!** Уверете се, че коланът на автомобила е притегнат и столчето е здраво фиксирано към автомобилната седалка!

## УКАЗАНИЯ ЗА ПОДДРЪЖКА И ПОЧИСТВАНЕ

- ❖ Почиствайте замърсените пластмасови части с мека памучна кърпа или гъба, навлажнени с вода или мек препарат.
- ❖ Дамаската перете на ръка при 30°C с мек перилен препарат!
- ❖ Не избелвайте! Не центрофугирайте! Не сушете в машина! Не гладете!
- ❖ Не почиствайте с агресивни препарати, съдържащи абразивни частици, амоняк, белина или спирт.
- ❖ След почистване оставете столчето да изсъхне напълно и след това го използвайте или приберете за съхранение.
- ❖ Не мокрете и не отстранявайте етикетите! Те съдържат важна информация!
- ❖ Съхранявайте продукта на чисто и сухо място. Не излагайте на прякото въздействие на околната среда - слънце, дъжд, влага, или резки температурни промени!
- ❖ При проблеми, свързани с нормалната експлоатация, се обръщайте за консултация или ремонт към оторизираните сервиси.

### Състав на дамаската:

Лицева част: 100 % полиестер

Пълнеж: 100 % полиестер



**Използвани материали:** пластмаса, текстил.

SDKT0121xxx

**Списък на превозните средства, подходящи за фиксиране в  
полууниверсална система за обезопасяване на деца „ТРОНО“  
тегловна група III (22-36 kg) (с ISOFIX накрайници )**

	<b>Търговско наименование на превозното средство</b>	<b>Модел (и) на превозното средство</b>
1	ALFA ROMEO	156 Cross Wagon Q4, 156 Sportwagon, MiTo
2	AUDI	A1, A1 Sportsback, A2, A3 (5 doors), A3 (3 doors), A3 Sportsback, A3, A3 (facelift), A4, S4, RS4, A5, A5 Cabrio, S5 Cabrio, A5 Cabrio, A5 Sportback (5 doors), A6, S6, A6 Allroad Quattro, A6 Avant, A7 Sportsback (4 seats), A7 Sportsback (5 seats), A8, S8, Q3, Q5, Q7, TT, TT Roadster
3	BMW	5 series, 5 GT, 5 Touring, 6 series, 6 Coupe, 6 Gran-Coupe, 7 series, M5, Mini, Mini 2, Mini Club Man, Mini Countryman, X1, X3, X5, X6, Z4
4	CADILLAC	CTS
5	CHEVROLET	Aveo, Aveo Hatchback, Captiva, Cruze SW, Epica, HHR, Lacetti, Matiz, Nubria, Orlando, Spark, Volt
6	CHRYSLER	Crossfire, 300 C, Grand Voyager, PT Cruiser, Sebring, Voyager, Voyager Shown Go
7	CHRYSLER DODGE	Caliber, Journey, Nitro, Ram (1500/5 doors)
8	CHRYSLER JEEP	Cherokee, Grand Cherokee, Commander, Wrangler
9	CITROËN	Berlingo I, Berlingo II, Berlingo III, Berlingo Multi Space, C1, C2, C3 Pluriel, C3 Picasso, C3, C4 II, C4 Aircross, C4 Picasso, C4 Picasso, C4 Grand Picasso, C4 Grand Picasso, C5 Break, C5, C6, C8, C-Crosser, DS3, DS4, DS5, Jumpy, Nemo
10	FIAT	Bravo (Typ 198), Cromia, Doblo, Dublo II, Fiorino Qubo, Freemont, Idea, Multipla, Panda, Punto (Typ 188), Punto (Typ 199), Punto EVO, Grande Punto, Stilo, Stilo Multi Wagon, Scudo 2, Ulysse
11	FORD	C-MAX, Grande C-MAX, Fiesta (MK7/5 doors), Focus, Focus Turnier, Focus Turnier, Galaxy, Kuga, Maverick, Mondeo, Mondeo Turnier, Mondeo Turnier, S-MAX, Tourneo Connect, Transit/Transit Connect, Transit Kombi
12	HONDA	Accord (4+5 doors), Accord Tourer (5 doors), Accord Tourer, City (4 doors), Civic 9, CR-V, FR-V (6 seats), Jazz (5 doors), Pilot
13	HYUNDAI	Getz, H-1 Travel, i10, i20, i30+i30cw, i40, i40cw, ix20, ix35, ix55, Matrix, Santa Fe, Sonata, Sonica, Sonata, i40, Terracan, Tucson
14	JAGUAR	S, XJ
15	JEEP	Grand Cherokee, Wrangler Unlimited
16	KIA	Carens, Carnival, Cee'd, Pro Cee'd, Cerato, Magentis, Opirus, Picanto, Picanto, Picanto (3 doors), Rio, Rio (5 seats), Sedona, Sorento, Soul, Sportage, Venga

	<b>Търговско наименование на превозното средство</b>	<b>Модел (и) на превозното средство</b>
17	LANDROVER	Discovery2, Discovery3, Discovery (facelift), Freelander 1, Freelander 2, Range Rover, Range Rover Evoque, Range Rover Sport
18	LEXUS	CT 200h, iS, GS 450h, RX 300, RX 350, RX 400h
19	MAZDA	2 series, 3 series, 5 series, 6/Atenza Kombi, 6 Sport Kombi, CX5, CX7, MPV, MX5 (Typ NB/2 seats), Premacy
20	MERCEDES BENZ	A class, B class, C class, C(W204/S204), C Coupé, C (Model T), CL class, CLS class, CLS(C218) class, E class, E(W211/S211), E(C207/W212/S212), E(A207), E Cabrio(A207), G(W463), GL, GLK, M, ML, R(W251/V251), S, Vaneo, Viano, Viano, Viano fun, Vito
21	MITSUBISHI	Colt(5 doors), Grandis, i-MiEV, Lancer Kombi, Lancer, Outlander, Pajero V80, Shogun
22	NISSAN	Almera, Cuba(Z12), Juke, Maxima(A33), Micra(K11), Micra(K12), Micra(K13), Micra Cabrio, Murano, Navara, Note, Pathfinder, Pathfinder(R51), Pixo, Primera (P11) Traveller, Primera (P12), Qashqai, Qashqai+2, Tiida, X-Trail
23	OPEL	Agila B, Ampera, Antara, Astra, Astra J, Astra J GTC, Astra J Sport Tourer, Astra Twin Top, Combo C, Corsa C, Corsa D(5 doors), Corsa (4 doors), Insignia, Insignia Sports Tourer, Meriva, Meriva B, Signum, Vectra, Zafira A, Zafira B, Zafira B, Zafira C Tourer
24	PEUGEOT	1007, 206cc, 206SW, 207CC, 208, 307, 307SW, 307 SW (5 doors), 308, 308 CC, 308 SW, 308 SW, 3008 Crossover, 4007, 4008, 508, 508 SW, 5008, 807, Expert, Partner (5 doors), Partner Tepee
25	PORSCHE	Cayenne, Panamera
26	RENAULT	Cilo III, Cilo Grandtour III, Espace, Grande Espace, Fluence, Kangoo, Kangoo be bop, Koleos, Laguna III, Laguna Grandtour, Laguna Grandtour III, Megane Cabrio, Megane, Megane II, Megane III, Megane III GrandtourModus, Modus, Grand Modus, Scenic, Scenic II, Scenic III, Grand Scenic, Traffic, Twingo, Twingo II, Vel Satis
27	SEAT	Alhambra, Allea FR/XL/Freetrack, Arosa, Exeo, Exeo Kombi, Exeo ST, Ibiza(6J), Ibiza(6K), Leon, Mii, Toledo M1, Toledo
28	SKODA	Citigo, Fabia II, Felicia, Octavia, Octavia II, Octavia II, Octavia II, Octavia Tour, DriveRoomster, Superb, Superb II, Superb Kombi, Yeti
29	SMART	Forfour, fortwo, fortwo II
30	SUBARU	Forester, Impreza, Legacy, Outback, Trezia, Tribeca
31	SUZUKI	Alto, Ignis, Jimmy, Kizashi, Splash, Swift, SX4, Vitara, Wagon R



	<b>Търговско наименование на превозното средство</b>	<b>Модел (и) на превозното средство</b>
32	TOYOTA	TOYOTA Auris, Auris Hybrid, Avensis, Avensis Verso, Avensis Combi, Aygo, Corolla, Corolla Verso, iQ, Land Cruiser 120, Land Cruiser (J12), Land Cruiser V8, Land Cruiser, Prius+, Prius 3, RAV 4, Urban Cruiser, Verso S, Yaris (5 doors), Yaris III
33	VOLVO	C70, S40, S60, S80, V50, V60, V70, XC70, XC80, XC90
34	VW	Amarok, Beattle, Bora, Caddy, CC, EOS, EOS, FOX, Golf IV, Golf IV, Variant, Golf V, Golf V (R32), Golf V Variant, Golf Cabrio, Golf V Plus, Golf VI, Golf VI Cabrio, Golf VI R, Golf VI Variant/Plus, Lupo, Passat, Passat B7 Altrack, Passat B7 Variant, Phaeton, Polo, Polo V, Cross Polo IV, Cross Polo V, Scirocco III, Sharan, Sharan II, T4 Caravelle CL/GL, T4 Multivan II, T5 Multivan, T5 Caravelle, T5 Caravelle (long version), T5 Kombi, T5 Kombi (long version), Tiguan, Touareg, Touareg II, Touran, Touran Cross, Up
35	Tianjin Xiali	TJ7101AE3, TJ7101ALE3, TJ7101AUE3, TJ7101AULE3, TJ7101BE3, TJ7101BLE3, TJ7101BUE3, TJ7101BULE3, TJ7141AE3, TJ7141ALE3, TJ7141AUE3, TJ7141AULE3, TJ7141BE3, TJ7141BLE3, TJ7141BUE3
36	BYD	F0, F3, F3R, G3, G3R, G5, G6, S6, S7, F3DM, E6, L3, M6, F6, S8
37	Great Wall	C20R, M2, C30, C50, M4, C70, M1, H6, H8, H1, H2
38	Geely	MR7131D, MR7150B4, MR7151B4, MR7151EA4, MR7152D, MR7180D, MR7181, MR7181B1
39	Lifan	LF7130F, LF7131B, LF7132B, LF7152, LF7162B, LF7162E
40	Haima	7161, 7162, 7163, 6480, Haima 3, M2, M3, M5, M8, M6, S6, S7
41	Beijing auto	BJ20, BJ80, S2, S3, S6, H3, H2, H6, D20, CC, D50, D60, D70, D80, X25, X65, X55, M20, M30, T205-D
42	FODAY	F16, F22, F128
43	GAC	GA3, GA5, GA6, GS4, GS5, GX5, GX6, GL, GP150, G3, G5
44	LANDWIND	X5, X7, X8, X9, X6
45	CHERY	E3, E5, M7, A3, A5, X1, G2, M1, M5, G3, G5, G6
46	ZOTYE	Z700, SR7, E30, Z100, Z300, Z500, T200, X5, T600, V10, E20, E200, T300, M300, Z200

За поставяне на тази система за обезопасяване на деца може да са подходящи местата за сядане и в други леки автомобили. Ако имате съмнения, консултирайте се с производителя на системата за обезопасяване или търговеца на дребно.



---

България, Пловдив, ул. „Голямоконарско шосе” № 1

[www.chipolino.com](http://www.chipolino.com)