

ВАЖНО! ЗАПАЗЕТЕ ТАЗИ ИНСТРУКЦИЯ ПРЕЗ ЦЯЛОТО ВРЕМЕ НА ПОЛЗВАНЕ!

**ИНСТРУКЦИЯ ЗА УПОТРЕБА НА
СТОЛЧЕ ЗА ОБЕЗОПАСЯВАНЕ НА ДЕЦА ПО
ВРЕМЕ НА ПЪТУВАНЕ В АВТОМОБИЛ
МОДЕЛ „ГАЛАКСИ”**

GALAXY



Този продукт с марка **CHIPOLINO** е произведен в съответствие с изискванията на Правило № 44 на Икономическата комисия за Европа на Организацията на обединените нации, относно одобряването на устройства за обезопасяване на деца пътници в моторни превозни средства („системи за обезопасяване на деца”), на Директива на Европейския парламент и Съвета 2001/95/ЕО „Обща безопасност на продуктите”, на Директива 91/671/ЕИО „Задължително използване на предпазни колани и на ограничаващи устройства за деца в превозните средства” на Европейския парламент и на Съвета, както и на Закона за защита на потребителите от националното законодателство.

Б Е Л Е Ж К А ГРУПИ 0+, I, II и III

Това е „УНИВЕРСАЛНА“ СИСТЕМА ЗА ОБЕЗОПАСЯВАНЕ НА ДЕЦА. Тя е одобрена съгласно Правило № 44, серия от изменения 04, за обща употреба в превозни средства и е пригодима към повечето, но не всички, седалки за леки автомобили.

Може да се очаква, че по отношение на монтирането, системата ще съответства, ако производителят е заявил в инструкцията за експлоатация на превозното средство, че то е пригодено за монтиране на „универсална“ система за обезопасяване на деца от тези възрастови групи.

Тази обезопасителна система за деца е класифицирана като „универсална“ при условия, по-стриктни от прилаганите за предишни модели, които не носят тази бележка.

В случай на съмнение, консултирайте се с производителя или търговеца на системата за обезопасяване.



**НИТО ЕДНА СИСТЕМА НЕ МОЖЕ ДА ГАРАНТИРА АБСОЛЮТНА ЗАЩИТА ОТ НАРАНЯВАНЕ ПРИ УДАР ИЛИ КАТАСТРОФА!
ШОФИРАЙТЕ С ПОВИШЕНО ВНИМАНИЕ,
ОСОБЕНО КОГАТО ИМА ДЕТЕ В АВТОМОБИЛА!**

ЗА ОСИГУРЯВАНЕ БЕЗОПАСНОТО ИЗПОЛЗВАНЕ НА ТОЗИ ПРОДУКТ, СПАЗВАЙТЕ ПРЕДУПРЕЖДЕНИЯТА, УКАЗАНИЯТА И ПРЕПОРЪКИТЕ ОТ ТАЗИ ИНСТРУКЦИЯ!

**НЕПРАВИЛНОТО ИЗПОЛЗВАНЕ НА СТОЛЧЕТО ЩЕ ДОПРИНЕСЕ ЗА НАМАЛЯВАНЕ НА НЕГОВИТЕ ЗАЩИТНИ И ОБЕЗОПАСИТЕЛНИ ФУНКЦИИ!
НЕИЗПЪЛНЕНИЕТО НА УКАЗАНИЯТА ОТ ТАЗИ ИНСТРУКЦИЯ
УВЕЛИЧАВА РИСКА ОТ СЕРИОЗНИ НАРАНЯВАНИЯ ИЛИ СМЪРТ!**

МЯСТО НА СТОЛЧЕТО В АВТОМОБИЛА

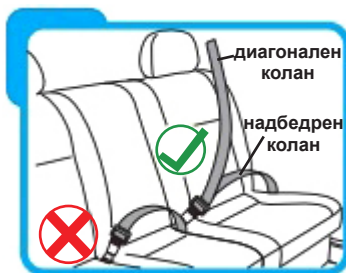
Това столче е подходящо за инсталиране в автомобили, оборудвани с **ОДОБРЕНИ НАДБЕДРЕНИ / ТРИТОЧКОВИ / СТАТИЧНИ / С ПРИБИРАЩО УСТРОЙСТВО ОБЕЗОПАСИТЕЛНИ КОЛАНИ**, отговарящи на изискванията на Регламент № 16 на ИКЕ на ООН.



ПРАВИЛНО ПОСТАВЕНО



НЕПРАВИЛНО ПОСТАВЕНО



Никога не монтирайте и не използвайте столчето в позиция „ГЛЕДАЩО НАЗАД“ на пътническа седалка, оборудвана с въздушна възглавница, която не може да се изключва! Това може да доведе до смърт или сериозно нараняване! Прегледайте инструкциите на автомобила за информация, относно въздушните възглавници и условията за превоз на деца.



?1 Не монтирайте столчето на тази седалка, ако е оборудвана с активна въздушна възглавница.

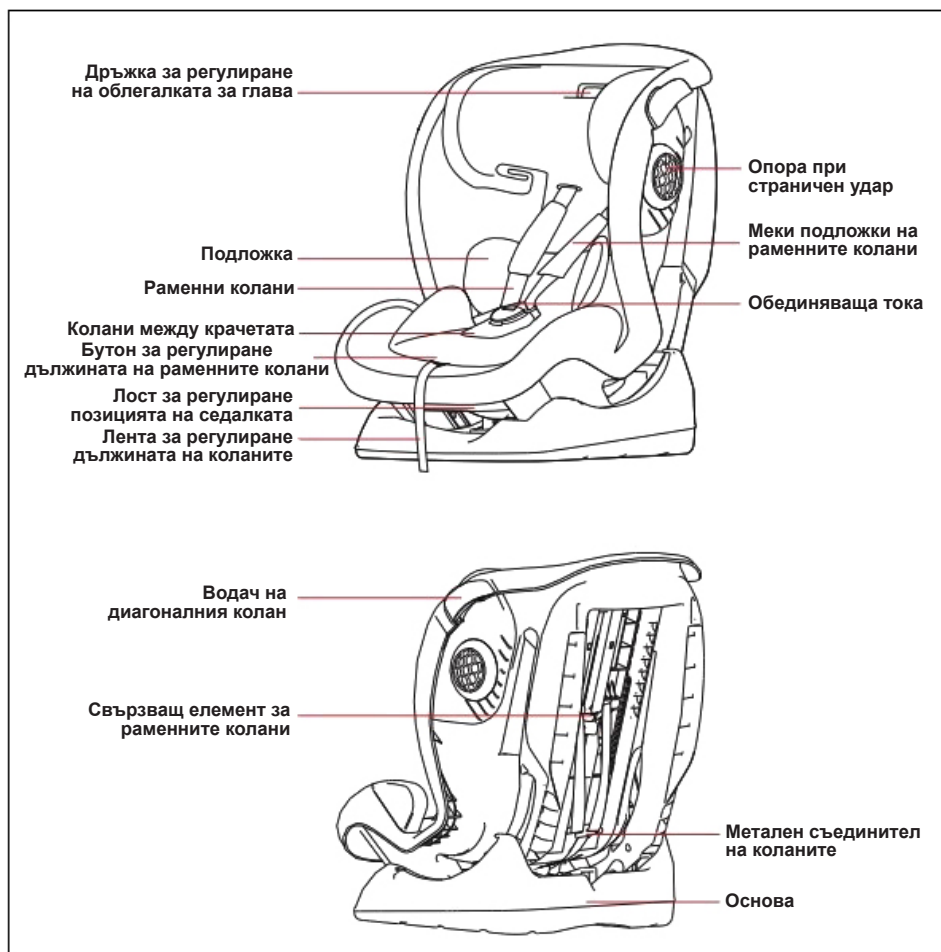
?2 Тази седалка е подходяща за монтиране на столчето само ако е оборудвана с 3-точков обезопасителен колан.

- ❖ **ВНИМАНИЕ!** НИКОГА НЕ ОСТАВЯЙТЕ ДЕТЕТО БЕЗ НАДЗОР!
- ❖ **ВНИМАНИЕ!** НЕ ИЗПОЛЗВАЙТЕ ДРУГИ ОПОРНИ КОНТАКТНИ ТОЧКИ, ОСВЕН ОПИСАНИТЕ В ИНСТРУКЦИЯТА И МАРКИРАНИТЕ ВЪРХУ СТОЛЧЕТО ЗА АВТОМОБИЛ!
- ❖ **ВНИМАНИЕ!** ОБЕЗОПАСИТЕЛНИТЕ КОЛАНИ НА СТОЛЧЕТО, КОИТО ЗАДЪРЖАТ ДЕТЕТО И КОЛАНЪТ НА АВТОМОБИЛНАТА СЕДАЛКА, ТРЯБВА ДА СА ДОБРЕ ОПЪНАТИ И ЗАКРЕПЕНИ, РЕГУЛИРАНИ СПОРЕД ТЯЛОТО И РАЗМЕРИТЕ НА ДЕТЕТО ТАКА, ЧЕ ДА ГО ОБХВАЩАТ ДОБРЕ.
- ❖ **ВНИМАНИЕ!** НЕ ИЗВЪРШВАЙТЕ ПРОМЕНИ, ДОПЪЛНЕНИЯ ИЛИ МОДИФИКАЦИЯ ПО СТОЛЧЕТО ЗА АВТОМОБИЛ, БЕЗ ОДОБРЕНИЕТО НА НОТИФИЦИРАЩИЯ ОРГАН!
- ❖ **ВНИМАНИЕ!** ПАЗЕТЕ ОТ ОГЪН!
- ❖ Не отстранявайте етикетите и предупрежденията, поставени върху столчето! Те са важни за всеки, който го ползва!
- ❖ Монтирането на продукта на автомобилната седалка и обезопасяването на детето да се извършва само от възрастен!
- ❖ Твърдите детайли и частите на системата за обезопасяване на деца, изработени от пластмаса, трябва да се разполагат и монтират така, че когато моторното превозно средство е в нормална експлоатация, те да не могат да бъдат заключени от плъзгаща се седалка или от врата на превозното средство.
- ❖ Триточковият обезопасителен колан на превозното средство, трябва да е добре опънат и затегнат, да не е прищипан с вратата, омотан на седалката или друга част на автомобила, да не се трие в остри ръбове или части.
- ❖ Обезопасителният колан на столчето, трябва да е добре опънат и закрепен, регулиран според тялото на детето.
- ❖ Не допускайте коланите на столчето и на автомобила да бъдат усукани, протрити или прокъсани, фиксаторите и ключалките (токите) трябва да са винаги изправни и здраво фиксирани.
- ❖ Ако установите несигурност или неизправност в конструкцията, фиксаторите, коланите или заключващите механизми на столчето, преустановете ползването до отстраняването на повредените части и подмяната им с нови.
- ❖ Заменете столчето с ново, ако при произшествие, то е било обект на разрушителни натоварвания.
- ❖ Не използвайте столче „втора употреба“, тъй като не знаете на какви натоварвания е било подложено.
- ❖ Не използвайте столчето без дамската и не я заменяйте с друга, освен предвидената от производителя!
- ❖ Отстранете или закрепете на безопасно разстояние от столчето и детето всякакъв багаж, който може да причини наранявания, в случай на внезапно спиране или произшествие по време на движение.
- ❖ Не поставяйте допълнително подложки в столчето, освен предвидените от производителя!
- ❖ Не използвайте резервни части и други компоненти, които не са доставени от производителя! Производителят не поема отговорност за безопасността в случай, че са използвани резервни части, различни от оригиналните за одобрения тип или препоръчани от него.
- ❖ Не излагайте столчето на пряка слънчева светлина, за да предотвратите евентуално изгаряне на детето, деформация на столчето и особено на пластмасовите части.
- ❖ Столчето не замества детското кошче или легло. Когато детето се нуждае от сън, трябва да го поставите в подходяща бебешка количка, детско кошче или легло.
- ❖ Не поставяйте на продукта допълнително шнурове и връзки, за да избегнете риска от задушаване!
- ❖ Никога не поставяйте столчето върху легла, дивани или подобни меки повърхности!
- ❖ Не позволявайте на деца да си играят с продукта!
- ❖ Дръжте найлоновата опаковка далече от деца, за да избегнете риска от задушаване!

ХАРАКТЕРИСТИКА НА ПРОДУКТА

- ❖ Система за обезопасяване на деца по време на пътуване в автомобил, предназначена за дете с тегло 0 до 36 kg, тегловни групи:
 - **0+** : 0-13 kg (от раждането до около 18 месеца),
 - **I** : 9-18 kg (от около 9 месеца до 4 години),
 - **II** : 15-25 kg (от около 3 до 6 години),
 - **III** : 22-36kg (от около 6 до 12 години);
- ❖ Столчето се инсталира на автомобилната седалка в позиция „ГЛЕДАЩО” **НАЗАД** за деца в **тегловна група 0+**;
- ❖ Столчето се инсталира на автомобилната седалка в позиция „ГЛЕДАЩО” **НАПРЕД** за деца в **тегловни групи I, II и III**;
- ❖ 5-точков обезопасителен колан на столчето;
- ❖ Регулиране височината на облегалката за глава;
- ❖ Регулиране височината на раменните колани.

ДИАГРАМА НА ОСНОВНИТЕ ЧАСТИ



ВАЖНО!

- Следвайте точно указанията и последователността за инсталиране и използване на продукта от приложените в инструкцията текст и илюстрации.
- Проверете сигурността на фиксирането след изпълнение на всяка операция!
- **ВИНАГИ ПРОВЕРЯВАЙТЕ СИГУРНОСТТА НА ФИКСИРАНЕ НА КОЛАНИТЕ!**

ОБЕЗОПАСИТЕЛЕН КОЛАН НА СТОЛЧЕТО

1 – Раменните колани могат да се регулират в четири позиции по височина.

ВАЖНО! Раменните колани трябва да са на нивото на раменете на детето. Прокарайте колана през отворите на нивото на раменете или малко над тях.

2 – **ТОКА НА ОБЕЗОПАСИТЕЛНИЯ КОЛАН НА СТОЛЧЕТО**

3 – **ПРИТЯГАНЕ И ОТПУСКАНЕ НА ОБЕЗОПАСИТЕЛНИЯ КОЛАН НА СТОЛЧЕТО**

3-1 – Натиснете бутона и издърпайте раменните колани навън.

ВАЖНО! Издърпайте раменните колани, а не меките подложки.

3-2 – Издърпайте лентата за регулиране на обезопасителния колан. Притегнете раменните колани, така че да обхваща тялото на детето добре без да го притискат или причиняват неудобство.

РЕГУЛИРАНЕ НАКЛОНА НА СТОЛЧЕТО

4 – Натиснете лоста за регулиране наклона на седалката и преместете навън или навътре до желаната позиция според тегловната група, в която попада детето:

Група 0+ (0-13 kg): Монтиране в положение гледащо „НАЗАД“, подходяща позиция на наклона на столчето е позиция 4;

Група I (9-18 kg): Монтиране в положение гледащо „НАПРЕД“, подходящи позиции на наклона на столчето са позиции 1,2 и 3;

Група II (15-25 kg): Монтиране в положение гледащо „НАПРЕД“, подходяща позиция на наклона на столчето е позиция 1;

Група III (22-36 kg): Монтиране в положение гледащо „НАПРЕД“, подходяща позиция на наклона на столчето е позиция 1.

РЕГУЛИРАНЕ ВИСОЧИНАТА НА РАМЕННИТЕ КОЛАНИ

5-1 – Обърнете столчето с гърба към Вас. Откачете раменните колани от свързващия елемент и металния съединител, както е показано на фигурата (1,2,3).

5-2 – Издърпайте раменните колани навън (отпред) през отворите на седалката.

5-3 – Прокарайте коланите през желаните отвори и ги поставете на свързващия елемент и металния съединител като спазвате обратната последователност спрямо фиг.5-1 (3,2,1). Уверете се, че коланите не са усукани.

ОТСТРАНЯВАНЕ НА РАМЕННИТЕ КОЛАНИ И ПОДЛОЖКАТА

6 – Издърпайте раменните колани отпред на седалката, както е описано в т. 5-1 и 5-2. Прокарайте металния накрайник на колана между крачетата отдолу нагоре през отвора в седалката. Отстранете раменните колани и подложката.

РЕГУЛИРАНЕ ВИСОЧИНАТА НА ОБЛЕГАЛКАТА ЗА ГЛАВА

7 – Натиснете дръжката за регулиране височината на облегалката за глава и преместете облегалката за глава нагоре или надолу. Отпуснете дръжката, когато достигнете желаната височина. Фиксирането е съпроводено със звук „щрак“.

ГРУПА 0+ (0-13 kg, от раждането до около 18 месеца)
МОНТИРАНЕ НА СТОЛЧЕТО С 3-ТОЧКОВИЯ КОЛАН НА АВТОМОБИЛА
Позиция на столчето в автомобила ГЛЕДАЩО „НАЗАД“

ВАЖНО! ВИНАГИ ОБЕЗОПАСЯВАЙТЕ ДЕТЕТО
В СТОЛЧЕТО С 5-ТОЧКОВИЯ ОБЕЗОПАСИТЕЛЕН КОЛАН

8-1 – Регулирайте наклона на столчето в легнала позиция - **позиция 4**.

8-2 – Поставете столчето на автомобилната седалка в позиция гледащо НАЗАД, така че предната му част да се допира плътно до облегалката на автомобилната седалка.

8-3 – Прокарайте диагоналния колан през водача на диагоналния колан в горната част на столчето и надбедрения колан през водачите долната част.

8-4 – Монтирайте края на автомобилния колан в токата от автомобилната седалка, докато чуете звук „щрак“. Издърпайте колана, за да се уверите, че е фиксиран.

Забележка: Уверете се, че 3-точковия колан на автомобила не е усукан и е в правилна позиция (**изглед 1 и изглед 2**).

8-5 – Поставете детето в столчето и закопчайте 5-точковия обезопасителен колан (фиг.2). Притегнете колана (фиг. 3-2).

Забележка: Притегнете коланите, така че да обхваща тялото на детето добре без да го притискат или причиняват неудобство.

ГРУПА I (9-18 kg, от около 9 месеца до 4 години)
МОНТИРАНЕ НА СТОЛЧЕТО С 3-ТОЧКОВИЯ КОЛАН НА АВТОМОБИЛА
Позиция на столчето в автомобила ГЛЕДАЩО „НАПРЕД“

ВАЖНО! ВИНАГИ ОБЕЗОПАСЯВАЙТЕ ДЕТЕТО
В СТОЛЧЕТО С 5-ТОЧКОВИЯ ОБЕЗОПАСИТЕЛЕН КОЛАН

9-1 – Поставете столчето на автомобилната седалка в позиция гледащо НАПРЕД, така че облегалката му да се допира плътно до облегалката на автомобилната седалка.

9-2 – Фиксирайте диагоналния колан с металната скоба. Прокарайте диагоналния и надбедрения колани на 3-точковия обезопасителен колан на автомобила през съответните слотовете на столчето, както е показано на фигурата.

9-3 – Монтирайте края на автомобилния колан в токата от автомобилната седалка, докато чуете звук „щрак“. Издърпайте колана, за да се уверите, че е фиксиран. Уверете се, че 3-точковия колан на автомобила не е усукан и е в правилна позиция (**изглед 1 и изглед 2**).

9-4 – Поставете детето в столчето и закопчайте 5-точковия обезопасителен колан (фиг.2). Притегнете колана (фиг. 3-2).

ГРУПА II и III (15-36 kg, от около 3 до 12 години)
МОНТИРАНЕ НА СТОЛЧЕТО С 3-ТОЧКОВИЯ КОЛАН НА АВТОМОБИЛА
Позиция на столчето в автомобила ГЛЕДАЩО „НАПРЕД“

10-1 – Отстранете раменните колани и подложката (фиг.6). Поставете столчето на автомобилната седалка в позиция гледащо НАПРЕД, така че облегалката му да се допира плътно до облегалката на автомобилната седалка.

10-2 – Поставете детето в столчето, както е показано на фигурата.

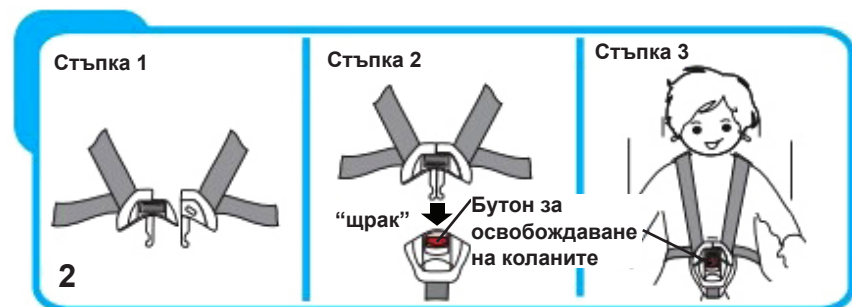
10-3 – Прокарайте диагоналния колан през водача на облегалката за глава. Прокарайте надбедрения колан от горната страна на подлакътниците и монтирайте края на автомобилния колан в токата от автомобилната седалка, докато чуете звук „щрак“. Издърпайте колана, за да се уверите, че е фиксиран. Уверете се, че 3-точковия колан на автомобила не е усукан и е в правилна позиция (**изглед 1 и изглед 2**).

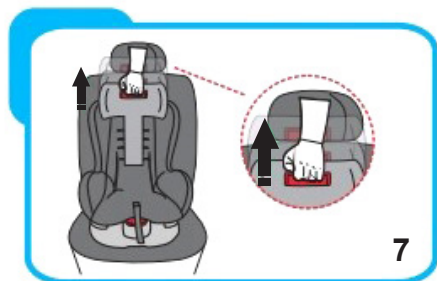
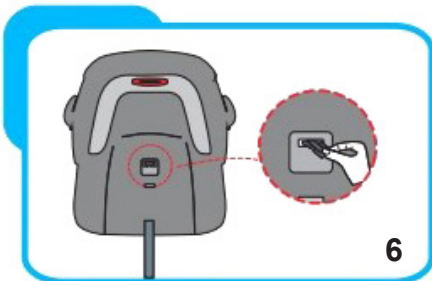
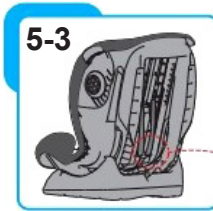
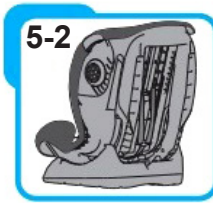
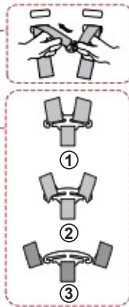
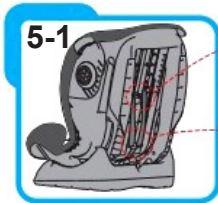
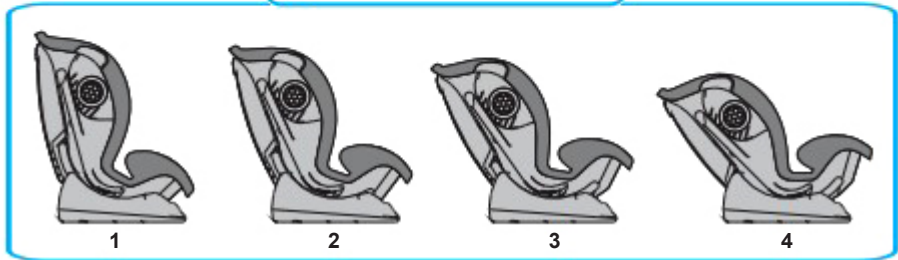
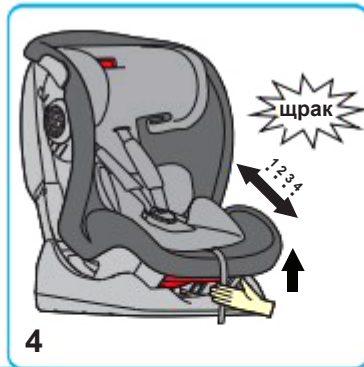
ОТСТРАНЯВАНЕ И ПОСТАВЯВЕ НА ДАМАСКАТА

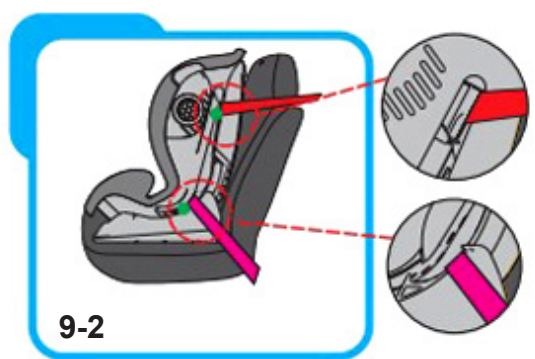
За отстраняване на дамаската:

1. Отстранете колана между крачетата и обединяващата тока.
2. Отстранете раменните колани и подложката.
3. Отстранете дамаската от столчето.

За да поставите отново дамаската, извършете описаните действия в обратен ред.









ГАБАРИТНИ РАЗМЕРИ



Дълбочина: 505 mm
 Ширина: 440 mm
 Височина: 610 mm

УКАЗАНИЯ ЗА ПРОФИЛАКТИКА И ПОДДРЪЖКА

- ❖ Почиствайте замърсените пластмасови и метални части с мека памучна кърпа или гъба, навлажнени с вода или мек препарат.
- ❖ Дамаската и меките подложки перете на ръка при 30° градуса с мек перилен препарат.
- ❖ Не избелвайте! Не центрофугирайте! Не сушете в машина! Не гладете!
- ❖ Не почиствайте с агресивни препарати, съдържащи абразивни частици, амоняк, белина или спирт.
- ❖ След почистване оставете столчето да изсъхне напълно и след това го използвайте или приберете за съхранение.
- ❖ Коланите почиствайте само външно с мек сапун и влажна кърпа!
- ❖ Не мокрете и не отстранявайте етикетите! Те съдържат важна информация!
- ❖ Съхранявайте продукта на чисто и сухо място. Не излагайте на прякото въздействие на околната среда - слънце, дъжд, влага, или резки температурни промени!
- ❖ При проблеми, свързани с нормалната експлоатация, се обръщайте за консултация или ремонт към оторизираните сервиси.

Състав:

Външна част: 100 % полиестер

Пълнеж: 100% полиестер



Използвани материали: метал, пластмаса, текстил.

STKGAL022xxxx



България, Пловдив, ул. „Голямоконарско шосе“ № 1

www.chipolino.com