

**ВАЖНО! ЗАПАЗЕТЕ ТАЗИ ИНСТРУКЦИЯ ЗА БЪДЕЩИ СПРАВКИ!**

**ИНСТРУКЦИЯ ЗА УПОТРЕБА НА  
ДЕТСКА ИГРАЧКА ЗА БАЛАНС БАЙК  
„ДИНО”**



Този продукт с марка **chipolino** е произведен в съответствие с изискванията на директивата на Европейския парламент и Съвета 2009/48/ЕО „Безопасност на детските играчки”, на Наредбата за съществените изисквания и оценяване на съответствието на играчките, на Наредбата за маркировка на съответствието и на приложимите за този продукт европейски стандарти.

**ЗА ОСИГУРЯВАНЕ БЕЗОПАСНОТО ИЗПОЛЗВАНЕ НА ТОЗИ ПРОДУКТ, СПАЗВАЙТЕ ПРЕДУПРЕЖДЕНИЯТА, УКАЗАНИЯТА И ПРЕПОРЪКИТЕ ОТ ТАЗИ ИНСТРУКЦИЯ!**

**ВАЖНО! ОСНОВНИ ПРЕДУПРЕЖДЕНИЯ!**

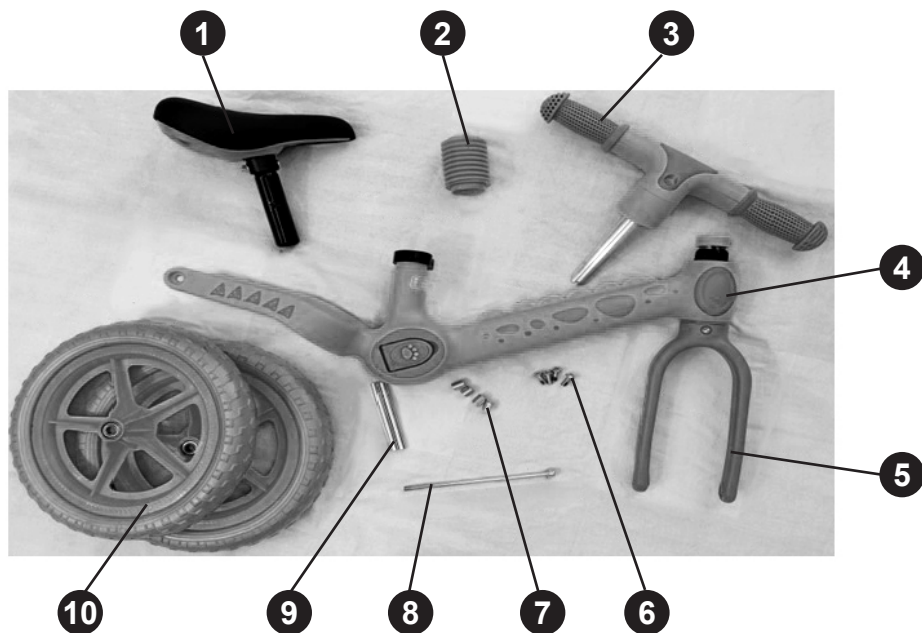
- ❖ **ВНИМАНИЕ!** ДА СЕ УПОТРЕБЯВА САМО ПОД ПРЯК НАДЗОР ОТ ВЪЗРАСТЕН, ПОРАДИ ОПАСНОСТ ОТ ПАДАНЕ!
- ❖ **ВНИМАНИЕ!** ТАЗИ ИГРАЧКА НЯМА СПИРАЧКА!
- ❖ **ВНИМАНИЕ!** ИГРАЧКАТА НЕ Е ПОДХОДЯЩА ЗА ДЕЦА НА ВЪЗРАСТ ПОД 1,5 ГОДИНИ!
- ❖ **ВНИМАНИЕ!** ДА СЕ ИЗПОЛЗВА ОТ ДЕЦА НА ВЪЗРАСТ НАД 1,5 ГОДИНИ И ТЕГЛО НА ДЕТЕТО МАКСИМУМ 25 kg.
- ❖ **ВНИМАНИЕ!** ДА НЕ СЕ ИЗПОЛЗВА ОТ ДЕЦА НАД 25 kg, ПОРАДИ ОПАСНОСТ ОТ ПРЕТОВАРВАНЕ НА КОНСТРУКЦИЯТА НА ИГРАЧКАТА!
- ❖ **ВНИМАНИЕ!** ПРЕДИ ДА ИЗПОЛЗВАТЕ ИГРАЧКАТА, ЗАПОЗНАЙТЕ ДЕТЕТО С НАЧИНА НА УПОТРЕБА И С ПРАВИЛАТА ЗА БЕЗОПАСНОСТ.
- ❖ **ВНИМАНИЕ!** ДЕТЕТО ТРЯБВА ДА НОСИ ПРЕДПАЗНА КАСКА НА ГЛАВАТА СИ, ПРОТЕКТОРИ ЗА КОЛЕНЕ И ЛАКТИ И ДА БЪДЕ С ОБУВКИ ПО ВРЕМЕ НА ПОЛЗВАНЕТО НА ИГРАЧКАТА!
- ❖ **ВНИМАНИЕ!** ИЗПОЛЗВАЙТЕ ИГРАЧКАТА САМО ПО ПРЕДНАЗНАЧЕНИЕ.
- ❖ **ВНИМАНИЕ!** ИЗПОЛЗВАЙТЕ ИГРАЧКАТА САМО ПРЕЗ ДЕНЯ НА РАВНИ ОБЕЗОПАСЕНИ ПЛОЩАДКИ И НА БЕЗОПАСНО РАЗСТОЯНИЕ ОТ УЛИЦИ И ПЪТНИ ПЛАТНА, ПО КОИТО СЕ ДВИЖАТ АВТОМОБИЛИ.
- ❖ **ВНИМАНИЕ!** ПАЗЕТЕ ОТ ОГЪН И ДРУГИ ИЗТОЧНИЦИ НА ТОПЛИНА!
- ❖ Сглобяването на ИГРАЧКАТА да се извършва **САМО** от възрастен!
- ❖ **НЕ** допускайте присъствието на деца под 3 години, преди да сте сглобили ИГРАЧКАТА напълно, за да избегнете достъп до дребни и разглобени части!
- ❖ Тази ИГРАЧКА е предназначена **САМО** за едно дете!
- ❖ **НЕ** позволявайте деца да бутат играчката!
- ❖ Тази ИГРАЧКА **НЕ** е подходяща за тичане или пързалане!
- ❖ **НЕ** използвайте ИГРАЧКАТА, ако установите, че има липсващи или повредени части.
- ❖ **НЕ** позволявайте на детето да стои изправено на седалката, за да избегнете нараняване.
- ❖ Детето трябва да носи обувки при използване на ИГРАЧКАТА!
- ❖ **НЕ** поставяйте на ИГРАЧКАТА допълнително връзки и аксесоари, за да избегнете риска от задушаване!
- ❖ **НЕ** поставяйте предмети или багаж на кормилото, за да предотвратите риска от увреждане на детето, вследствие на претоварване, нарушаване на равновесието и преобръщане на ИГРАЧКАТА!
- ❖ При съхранение и транспортиране **НЕ** поставяйте вещи и тежки предмети върху ИГРАЧКАТА, за да не повредите конструкцията ѝ.
- ❖ Да **НЕ** се използва друго превозно средство за придвижване на ИГРАЧКАТА чрез издърпване!
- ❖ **НЕ** позволявайте, както на детето, което ползва ИГРАЧКАТА, така и на децата в близост до нея, да пипат с ръце колелата и/или да поставят в тях предмети!
- ❖ Да се използва далеч от реки, басейни, стълби или препятствия!
- ❖ **НЕ** правете промени или модификации по конструкцията на ИГРАЧКАТА! При необходимост се свържете с търговеца или оторизиран сервиз за консултация и ремонт.
- ❖ **НЕ** използвайте резервни части и други компоненти, които не са доставени от производителя! Производителят не поема отговорност за безопасността в случай, че са използвани резервни части, различни от оригиналните за одобрения тип или препоръчани от него.
- ❖ Дръжте найлоновите опаковки далеч от деца, за да избегнете риска от задушаване!

## ХАРАКТЕРИСТИКА НА ПРОДУКТА

Тази ИГРАЧКА е подходяща за деца на възраст над 1,5 години с тегло до 25 kg.

Играчката **БАЛАНС БАЙК** е детско колело без педали, което развива по безопасен начин ориентацията и усещането за скорост у детето, създава чувството за равновесие и сигурност, която идва от постоянния контакт на детските крака със земята във всеки един момент. Детето се научава да балансира и пази равновесие при карането на колело, да упражнява различни движения (завой наляво и надясно), само да контролира скоростта, в зависимост от своето развитие и готовност.

## ОСНОВНИ ЧАСТИ



1	Седалка - 1 бр.	6	Винтове комплект – 1 бр.
2	Предпазител на колчето на кормилото - 1 бр.	7	Винтове комплект – 1 бр.
3	Кормило – 1 бр.	8	Винт за кормилото – 1 бр.
4	Рамка – 1 бр.	9	Ос за колела – 2 бр.
5	Вилка – 1 бр.	10	Колела – 2 бр.

**Моля, проверете дали описаните разглобени части, са налични в опаковката.**

**ВАЖНО!** Следвайте точно указанията и последователността за сглобяване и използване на ИГРАЧКАТА от приложените в инструкцията текст и илюстрации.

**ВНИМАНИЕ!** ПРОВЕРЕТЕ СИГУРНОСТТА НА ФИКСИРАНЕТО СЛЕД ИЗПЪЛНЕНИЕ НА ВСЯКА ОПЕРАЦИЯ!

**ВНИМАНИЕ!** ЗАТЕГНЕТЕ СКОБИТЕ ДОБРЕ. РАЗХЛАБВАНЕТО ИМ МОЖЕ ДА ДОВЕДЕ ДО РАЗГЛОБЯВАНЕ НА ЧАСТИ ОТ ПРОДУКТА И НАРАНЯВАНЕ НА ДЕТЕТО.

**Необходими инструменти:** имбусен ключ (включен в комплекта).

### 1. МОНТИРАНЕ НА ВИЛКАТА

Вмъкнете вилката в предната тръба на рамка. Поставете предпазителя на колчето на кормилото. Поставете кормилото в тръбата на вилката и фиксирайте с винта.

**ВНИМАНИЕ!** Уверете се, че винтът е завит и кормилото е здраво фиксирано към вилката и рамката!

### 2. МОНТИРАНЕ НА ЗАДНОТО КОЛЕЛО

Поставете оста в отвора на едното колело, след това колелото между задните тръби на рамката и фиксирайте с винтовете от двете страни.

### 3. МОНТИРАНЕ НА ПРЕДНОТО КОЛЕЛО

Поставете оста в отвора на другото колело, след това колелото между тръбите на вилката и фиксирайте с винтовете от двете страни.

### 4. МОНТИРАНЕ НА СЕДАЛКАТА

Първо разхлабете скобата на седалката с имбусен ключ, за да може да позиционирате колчето на седалката в подседалищната тръба на рамката. Установете седалката в подходящата за детето височина, така че носът ѝ да е разположен в посока над тръбата на рамката, без да е изместен в страни. Фиксирайте височината на седалката, като затегнете винта на скобата с помощта на имбусен ключ.

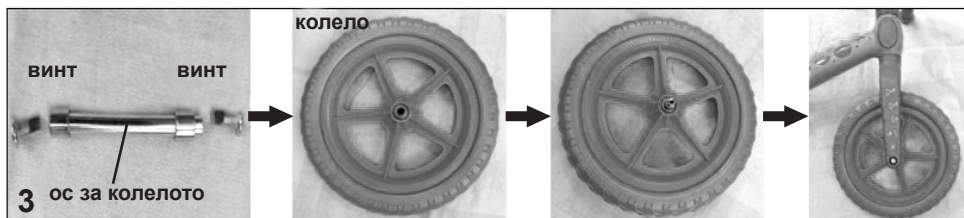
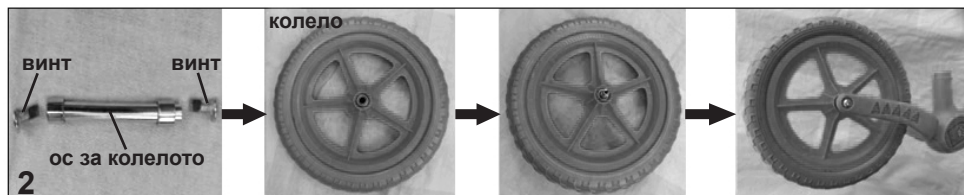
**ВНИМАНИЕ!** Регулирайте височината на седалката като спазвате маркировката за дълбочина на вмъкване в подседалищната тръба на рамката (маркировката не трябва да е видима).

### 5. РЕГУЛИРАНЕ НА ВИСОЧИНАТА НА СЕДАЛКАТА

Развийте винта с имбусния ключ, преместете седалката нагоре/надолу до желаната позиция, като спазвате маркировката за дълбочина на вмъкване. Затегнете винта отново.

**ВНИМАНИЕ!** Уверете се, че седалката е фиксирана в избраната височина!

**ВНИМАНИЕ!** Играчката трябва да се употребява с повишено внимание, тъй като изисква умения за балансиране. Така ще се избегнат падания или сблъсъци, предизвикващи наранявания на детето и на други лица.



#### ОПРЕДЕЛЯНЕ НАЙ-ОПТИМАЛНАТА ПОЗИЦИЯ НА СЕДАЛКАТА ЗА ИГРАЧКА БАЛАНС БАЙК

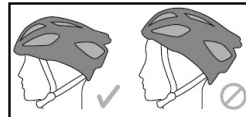
Детето трябва да е седнало удобно, да не е наведено напред към кормилото и стъпалата да осъществяват пълен контакт със земята.

**ВАЖНО!** За начинаещи е препоръчително първоначално да се използва най-ниското положение на седалката!

#### ПРЕДПАЗНА КАСКА, ПРОТЕКТОРИ ЗА КОЛЕНА И ЛАКТИ, ОБУВКИ

**ЗА ПО-ГОЛЯМА БЕЗОПАСНОСТ ДЕТЕТО ТРЯБВА ДА НОСИ ПРЕДПАЗНА КАСКА НА ГЛАВАТА СИ, ПРОТЕКТОРИ ЗА КОЛЕНА И ЛАКТИ И ДА БЪДЕ С ОБУВКИ ПО ВРЕМЕ НА ПОЛЗВАНЕТО НА ИГРАЧКАТА!**

Каската трябва да стои здраво на главата, да не е избутана много назад към тила и да е поставена така, че да предпазва челото.



## УКАЗАНИЯ ЗА ПРОФИЛАКТИКА И ПОДДРЪЖКА

- ❖ Периодично проверявайте изправността на отделните части.
- ❖ Не обливайте ИГРАЧКАТА с вода. Почиствайте с мека кърпа, навлажнена с вода или с неутрален течен препарат.
- ❖ Не почиствайте с агресивни препарати, съдържащи абразивни частици, амоняк, белина или спирт.
- ❖ Редовно смазвайте задвижващите механизми.
- ❖ Не използвайте по песъчливи терени.
- ❖ Не съхранявайте ИГРАЧКАТА в помещения с много топъл въздух или в близост до източници на топлина, за да не се деформира.
- ❖ Съхранявайте ИГРАЧКАТА на чисто и сухо място. Не излагайте на прякото въздействие на околната среда - слънце, дъжд, влага, или резки температурни промени!
- ❖ Винаги подсушавайте ИГРАЧКАТА, оставяйте я да изсъхне преди да я приберете за съхранение или да я използвате отново. Възможно е да се появи мухъл, ако съхранявате продукта влажен.
- ❖ При проблеми, свързани с нормалната експлоатация, се обръщайте за консултация или ремонт към оторизираните сервиси.

**Използвани материали:** пластмаса и метал.

DIKDI023xxxx/ KL-366

**CHIPOLINO**

---

България, Пловдив, ул. „Голямоконарско шосе“ № 1

[www.chipolino.com](http://www.chipolino.com)